



BENDRAS APRAŠYMAS

SmartLine020 konvencinė gaisro centralė 4 zonų plečiama iki 20 zonų su SmartLine/8Z 8-zonų išplėtimo plokštėmis.

Kompaktiška, lengvai programuojama ir valdoma gaisro centralė.

SmartLine020 centralėje numatyta vieta SmartLetLoose/ONE gaisro gesinimo moduliui.

Šis modulis EN12094-1 patvirtintas, ir siūlo visą eilę funkcijų gaisro gesinimo sistemai valdyti.

SmartLine020 centralė turi 2 kontroliuojamus išėjimus aliarmo ir gedimo signalizavimui (Išėjimų efektyvumas nuolat stebimas).

Kiekviena centralės zona sukonfigūruojama kaip: atviro kontakto išėjimas, kontroliuojamas įėjimas, dujų detektoriaus įėjimas su 4-20mA sąsaja, dujų detektoriaus įėjimas su atviro kontakto išėjimo sąsaja. SmartLine020 lankstumas stipriai padidina jos panaudojimo galimybes.

Sistemos informacija pateikiama grafiniame ekrane bei ant panelės esančiais indikatoriais.

SmartLine020 valdo RS485 sąsaja, kuri palaiko iki 4 nuotolinio-valdymo kartotuvo panelių (Modelis: SmartLetUSee/LCD).

KONVENCINĖ GAISRO CENTRALĖ

SMART LINE 2004

Kartotuvo panelė atkartoja visus gaisro sistemos duomenis ir leidžia vartotojui įeiti bei valdyti sistemą jo autorizuotame lygmenyje. Sistemos programavimas iš valdymo panelės labai paprastas dėka lengvai sekamų instrukcijų ant ekrano. Sistema taip pat gali būti programuojama naudojant „SmartLeague“ programinę įrangą (nemokamai parsisiunčiama iš internetinio puslapio)

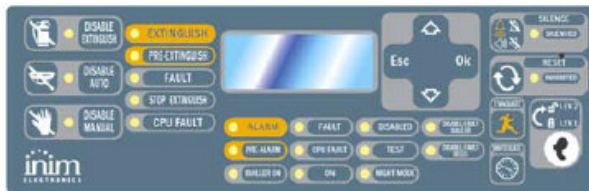
PAGRINDINĖS SAVYBĖS

- EN54 Patvirtinta; GTC Patvirtinta
- EN12094-1 Patvirtinta
- SmartLine 020-4 : 4 Zonų plečiama iki 20
- Valdo SmartLetLoose/ONE Gaisro gesinimo plokštę (EN12094-1 Patvirtinta)
- Palaiko 4 nuotolinio-valdymo kartotuvo paneles
- 1 kontroliuojamas aliarmo išėjimas (NAC)
- 1 išėjimas komunikatoriaus/rinkiklio aktyvavimui (kontroliuojamas)
- 1 aliarmo išėjimo kontaktas
- 1 gedimo išėjimo kontaktas
- 1 maitinimo išėjimas
- 1 perkraunamas maitinimo išėjimas
- kiekvienos zonos kontaktas sukonfigūruojamas kaip: atviro kolektoriaus išėjimas, kontroliuojamas įėjimas, dujų detektoriaus 4-20mA įėjimas, dujų detektoriaus įėjimas su atviro kolektoriaus išėjimo sąsaja.
- Baterijos atjungimo relė apsauganti nuo pilno iškrovimo
- Klaidingų suveikimų filtras
- Navigacijos mygtukai patogiam meniu valdymui
- Aptikimo linijos ribų reguliavimo vedlys (WIZARD)
- Apšviestas grafinis ekranas paprastam montuotojo-vartotojo sąsajos valdymui
- RS232 jungtis duomenų programavimui
- Programinę įrangą (nemokamai parsisiunčiama iš internetinio puslapio)
- Paprastas sistemos programavimas iš valdymo panelės
- Priėjimo raktas, 2 lygio funkcijoms (Atitinka EN54)
- Jungtis termininei varžai (papildomai užsakoma).
- Baterijos efektyvumo testas

PRODUKTŲ KODAI

SMARTLINE 020 -4	4 Zonų konvencinė centralė plečiama iki 20 zonų
SMARTLINE/8Z	8 zonų išplėtimo plokštė
SMARTLETUSEE/LCD	nuotolinio-valdymo kartotuvo panelė
SMARTLETLOOSE/ONE	Gaisro gesinimo modulis (1kanalas)
PROBE TH	Terminė varža. Įrenginys apsaugo bateriją nuo perkaitimo ir sugadinimo

PRIEKINĖ PANELĖ



IŠĖJIMAI

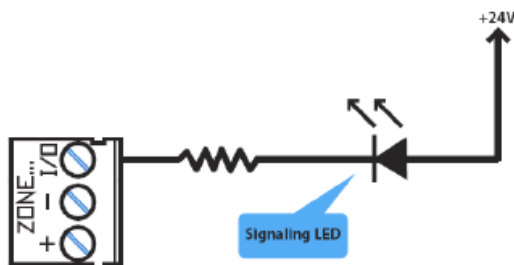
LINIŲ PRIJUNGIMAS:

Kiekvienoj linijoje galima jungti ir detektorius ir pavojaus mygtukus kartu. Centralė supranta ar aliarmas kilo iš detektoriaus ar iš pavojaus mygtuko.

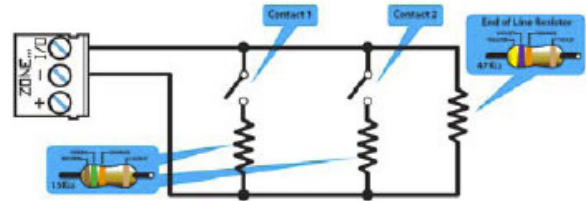
I/O linių prijungimas

Kiekviena zonos I/O linija gali būti sujungta kaip:

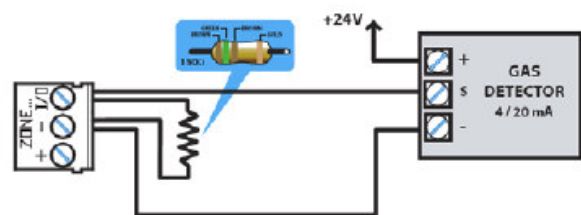
Atviro kontakto programuojamas išėjimas



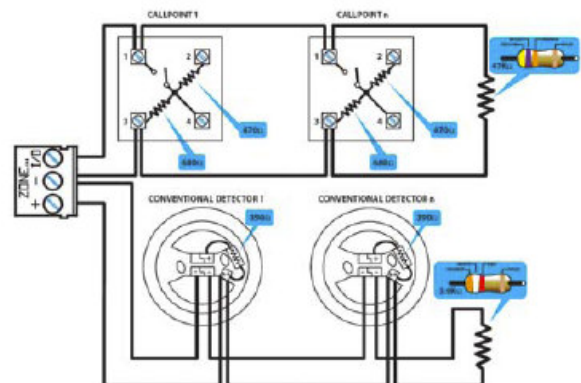
Kontroliuojamas programuojamas įėjimas:



4-20 mA dujų detektoriaus įėjimas

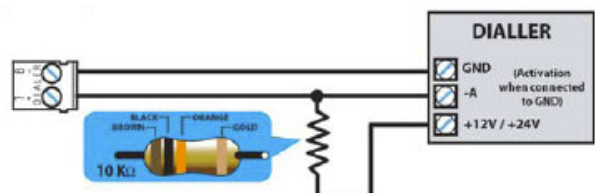


Pavojaus mygtukų linija atskirta nuo daviklių linijos



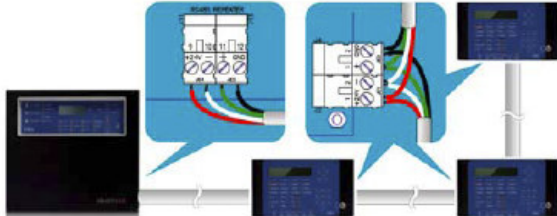
Rinkiklio išėjimas:

Kontroliuojamas išėjimas išoriniam numerio rinkikliui, Patvirtintas kaip E išėjimas pagal EN54 standartą.



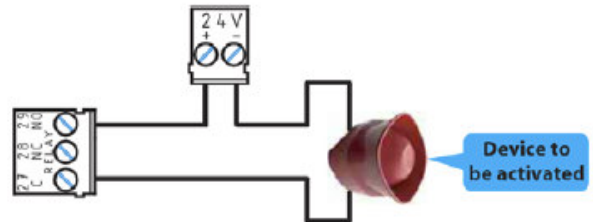
RS485 sąsaja kartotuvų pajungimui:

Galima pajungti iki 4 kartotuvų SmartLetUSee/LCD. Sujungiami ekranuotu vytos poros kabeliu.



Programuojama relė

Pilnai programuojamas išėjimo kontaktas pagrindinėje plokštėje.

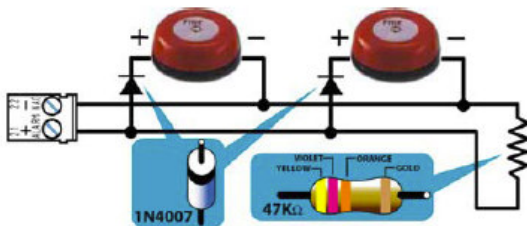


Gedimo išėjimas:

Pagrindinėje plokštėje yra nekontroliuojamas išėjimas, kuris aktyvuojamas klaidos atveju.

Aliarmo išėjimas:

Kontroliuojamas sirenos išėjimo kontaktas, apsaugotas 0,9 A atsistatantiu saugikliu.



TECHNINĖ SPECIFIKACIJA

Parametrai	Vertė
Darbinė įtampa	230 Vac 50/60 Hz
Suvartojimas	0,5 A
MAX srovė	0,8 A
Baterijos	2 x 7Ah 12V
Darbinė temperatūra	-5° .. +40°
Matmenys	325x325x80 mm
Svoris (be baterijų)	2,8 Kg

24V maitinimo išėjimas

24V maitinimas išoriniam įrenginiam, apsaugotas 0,9 A atsistatantiu saugikliu.

24R išėjimas

24 V (0,9 A) maitinimas išoriniam įrenginiam yra išjungimas 10 sekundžių kol centralė perkraunama. Tinka dūmų barjerų maitinimui. Šis išėjimas taip pat gali būti visa laika įjungtas (ON).